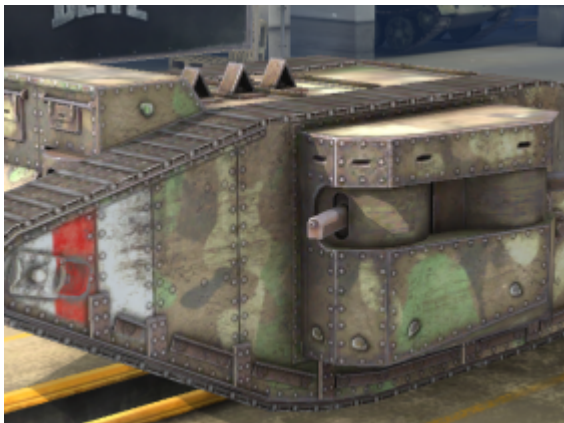


# Mark I\*

Stand dieses Artikels (Spielversion): 3.1



Nation: Großbritannien

Name: Mark I\*

Klasse: Schwere Panzer

Stufe: I

Legendäres Fahrzeug: Ja

[Legendäre Tarnung](#): Ja

Erschienen: September 2016

Daten des Panzers: n. v.

Diskussionsthread: [Mk 1\\* Heavy Tank \(100 Jahre Panzer-Event\)](#)

## Die Geschichte zum Panzer

Der Mark I\* ist der allererste jemals auf Schlachtfeldern (des 1. Weltkriegs) eingesetzter Panzer. Zur Infanterieunterstützung konzipiert, entworfen, gebaut und eingesetzt sollte er den Briten im Grabenkrieg einen taktischen Vorteil verschaffen. Das war 1916. 100 Jahre später gab es deshalb passend dazu ein Event, in dem der Mark I\* allen Spielern für einen begrenzten Zeitraum zur Verfügung gestellt wurde, um damit historische Schlachten in einer eigenen Matchmaking-Warteschlange ausschließlich gegen andere Mark I\* zu führen. Die Schlachten fanden ebenfalls ausschließlich auf der Karte "Festung der Verzweiflung" statt. Diese ganz neue Eventidee kam in der Community unterschiedlich an. Taktisch mit weniger Tiefe, historisch inkorrektes Fahrverhalten und die Tatsache, dass der Mark I\* aus den Garagen der Spieler nach dem Event wieder entfernt wird, löste Unmut aus. Dennoch ist diese Art Event etwas ganz neues und man darf gespannt sein, ob der Mark I\* temporär oder dauerhaft irgendwann wiederkommt.